

完成イメージ（弊社事例より）



POINT

男性入居者を意識し、黒、白を基調とする都会的なスタイリッシュで、洗練された空間づくりを致します。また、スタイリッシュな印象ながらも、ご入居者様が自分らしく過ごせる空間を大事にしたカジュアルな内装スタイルになります。

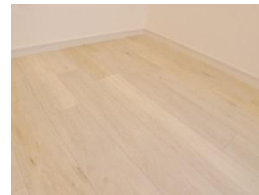
◆ 洗練されたスタイリッシュモダン空間を演出します。



【照明器具】
ダクトレール及び
ダウンライトを新設します。



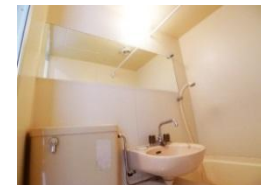
【壁】
打放しコンクリート調の
クロスを一面デザイン貼り
を行います



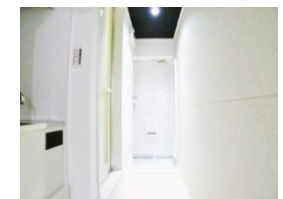
【床】
白木調のフロアタイルを使用
し、明るくナチュラルな空間
を演出します



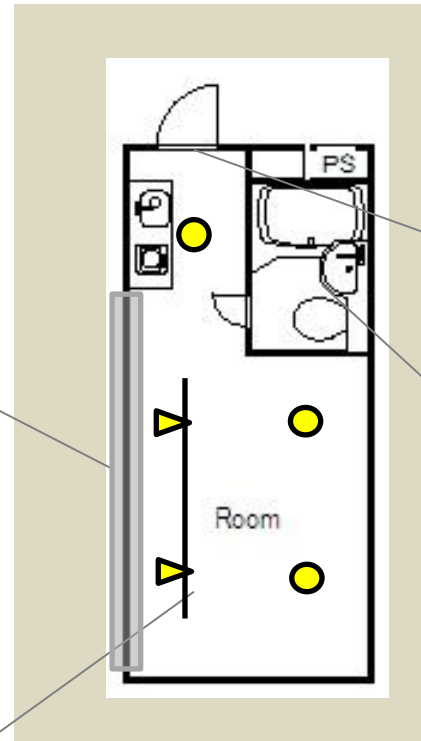
【玄関】
土間はフロアタイル貼り。ドア・
収納扉・収納内部・上がり框は
塗装で仕上げ、玄関横に
姿見ミラーを設置します。



【ユニットバス】
大型ミラーを設置します。



【建具】
扉枠、収納扉枠、収納
内部を一新致します。



【スイッチプレート/コンセントプレート】
新品と交換致します。